

Обучение ЕвроАвто.

- 1. Введение в LMS Moodle.**
- 2. Функциональные возможности в Moodle.**

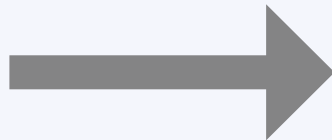
Обучение. Часть 3

Спикер:
Лукша Мария Александровна

28 ноября 2022 г. | 12:00
pro-sensys.com

Что такое Moodle?

Что из себя представляет?
Какими возможностями обладает?



LMS Moodle (модульная объектно-ориентированная динамическая учебная среда) — электронная облачная система управления обучением, предназначенная для организации модульного учебного процесса, аттестации и сертификации, посредством проведения очных, дистанционных, групповых и индивидуальных занятий среди слушателей образовательных учреждений, осуществляющих подготовку студентов различных сфер деятельности.

Функциональные возможности:

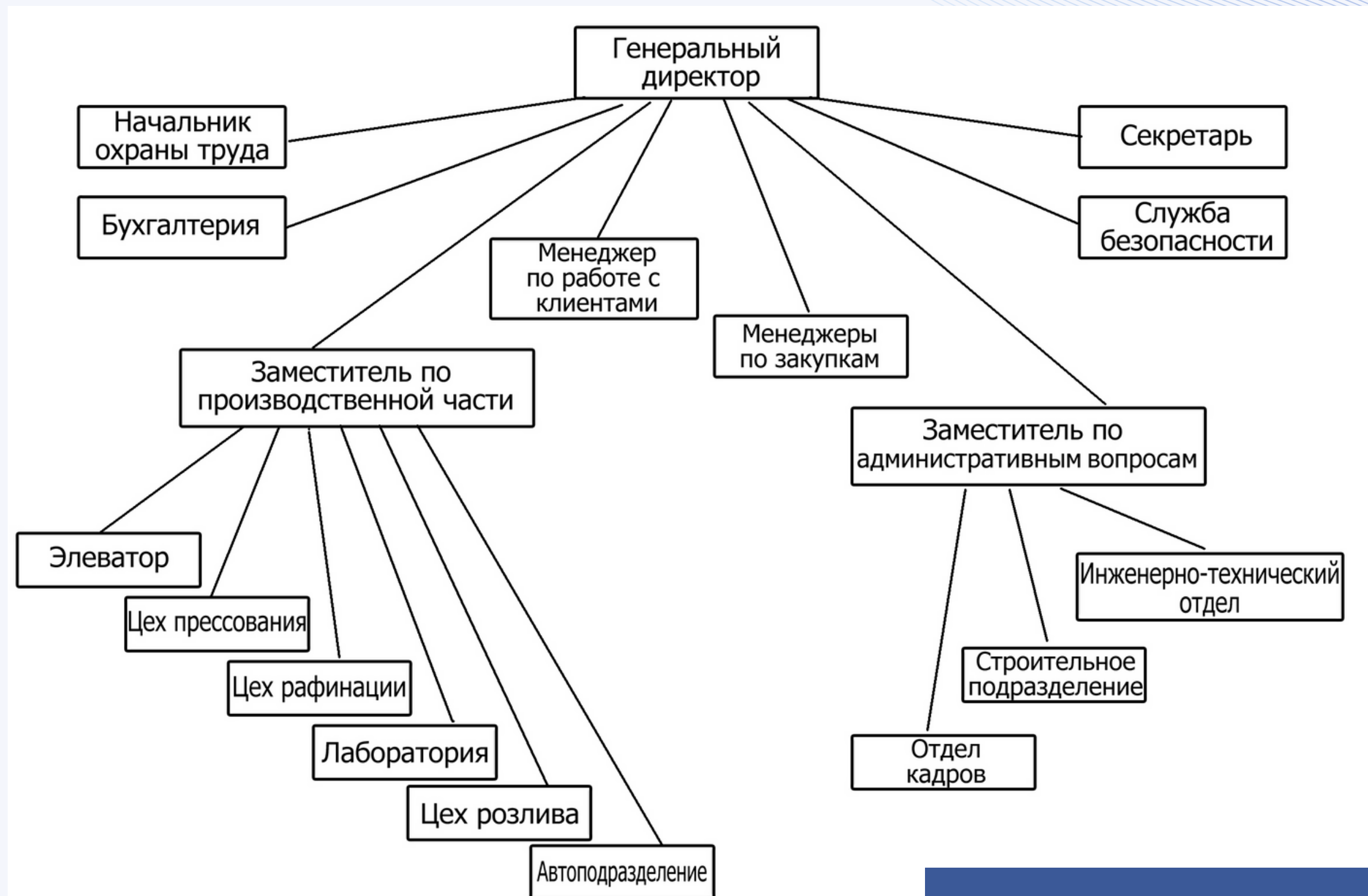
- Курсы структурируются по категориям, подкатегориям, темам, элементам и ресурсам.
- Преподаватель не ограничен в создании различного типа структур для курсов.
- Наличие собственного редактора контента.
- С контентом можно работать в двух режимах: просмотр и редактирование.
- В систему можно загружать различного типа контент: графику, видео, аудио, веб-страницы, файлы.

Функциональные возможности:

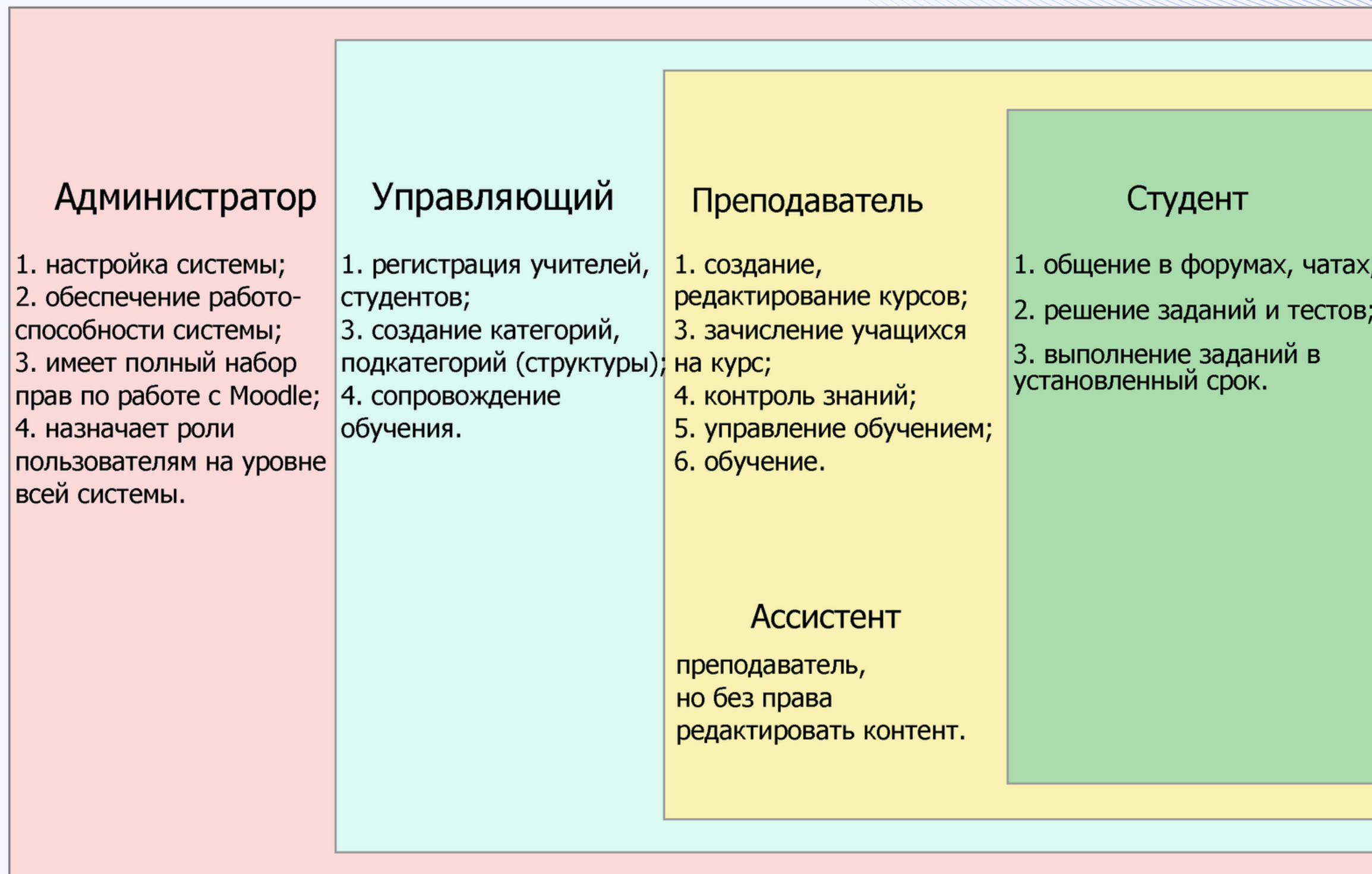
- Интеграция с другими сервисами и приложениями, например, Wordpress, Zoom, BigBlueButton.
- Moodle интегрирована с почтовыми системами. В результате информация от преподавателя к слушателям и наоборот может передаваться по электронной почте.
- Использование языковых пакетов позволяет осуществить локализацию системы для любой страны и любого языка. Наличие редактора перевода, что позволяет пользователям самостоятельно вносить изменения в перевод курсов его элементов.
- Индивидуальная настройка системы и его компонентов.
- Поддержка мобильного формата работы.

Большое количество функциональных возможностей провоцирует большое количество сценариев выполнения поставленных задач.

Отличие между LMS и LCMS



Структуру ролей в Moodle можно сравнить со структурой любой компании.



Права по работе с системой каждой группы пользователей могут корректироваться администратором!

1. Роли: <https://academy.euroauto.ru/admin/roles/manage.php>

2. Настройка прав роли Управляющий:

<https://academy.euroauto.ru/admin/roles/define.php?action=edit&roleid=1>

1. Категории курсов:

<https://academy.euroauto.ru/course/management.php?categoryid=0>

2. Создание курса:

<https://academy.euroauto.ru/course/view.php?id=44>

Спасибо за внимание!

Готова ответить на Ваши вопросы



[/instagram.com/pro.sensys/](https://www.instagram.com/pro.sensys/)



[/facebook.com/pro.sensys/](https://www.facebook.com/pro.sensys/)



[/youtube.com/SENSYSEngineering](https://www.youtube.com/SENSYSEngineering)

